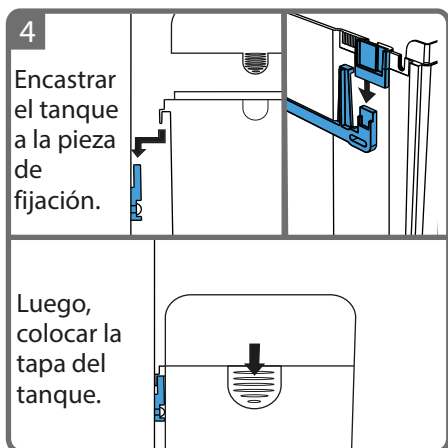
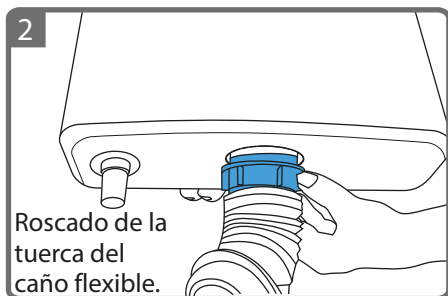
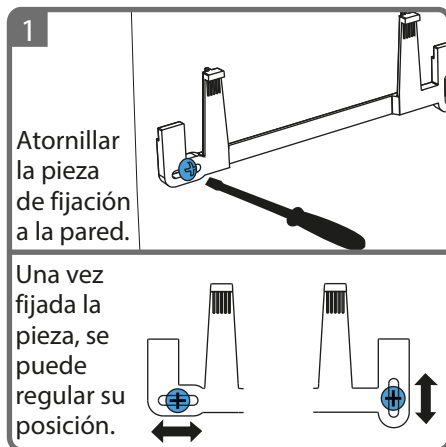
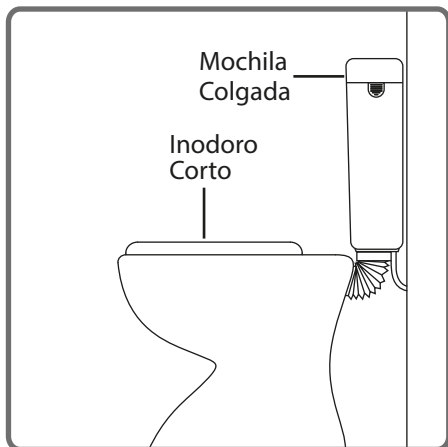


DEPÓSITO MOCHILA ULTRA CHATO CON DESCARGA DUAL



Manual de instalación:
- para inodoro corto / colgado

Instalación Depósito Mochila Ultra Chato en Inodoro Corto

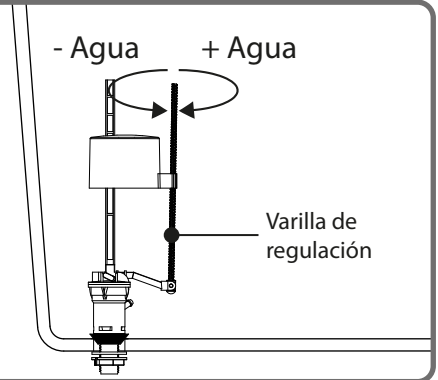


6

Conectar el Depósito Mochila a la red de agua, utilizando el flexible de 1/2".

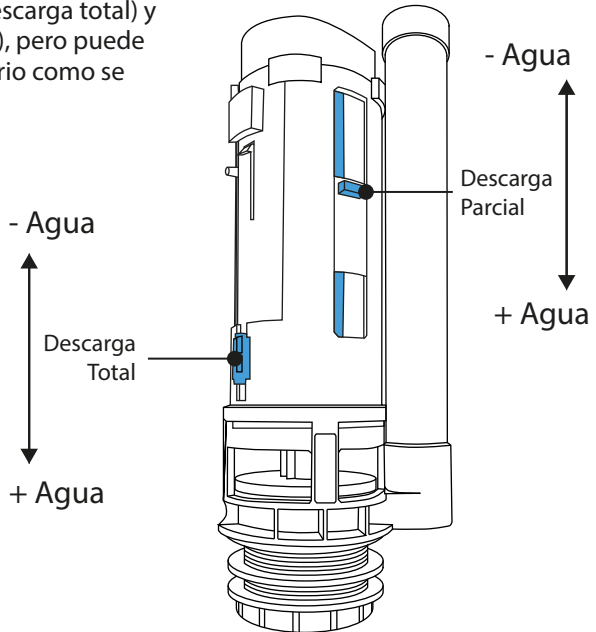
7

Ajustar el nivel de ingreso de agua girando la varilla regulable como se indica en la ilustración.



8

El depósito viene regulado con descargas de 9 litros (descarga total) y 3 litros (descarga parcial), pero puede ser regulado por el usuario como se indica en la ilustración.



ADVERTENCIAS

- 1- La cañería de alimentación de agua debe estar limpia y sin obstrucciones
- 2- La presión máxima de entrada de agua es de 4.5 kg/cm²
- 3- No utilizar masilla ni selladores en las roscas
- 4- No es necesario utilizar herramientas para el ajuste de las piezas. De usarse herramientas, ajustar moderadamente.

